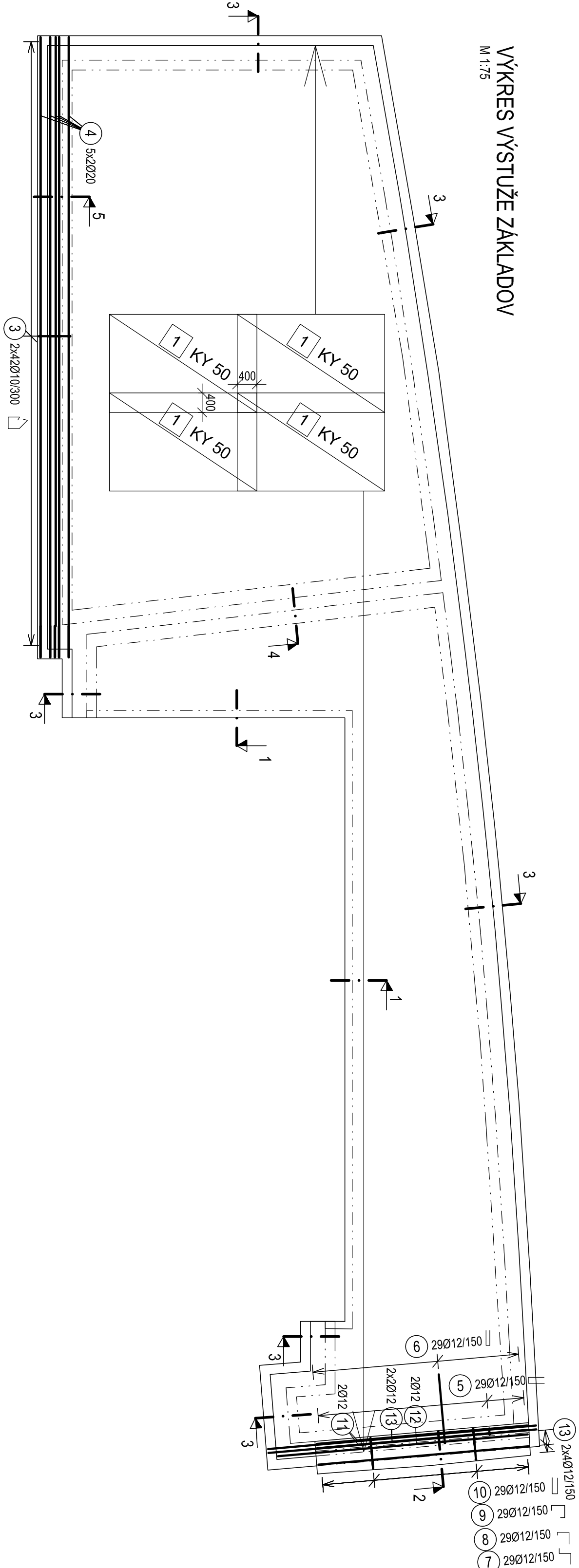


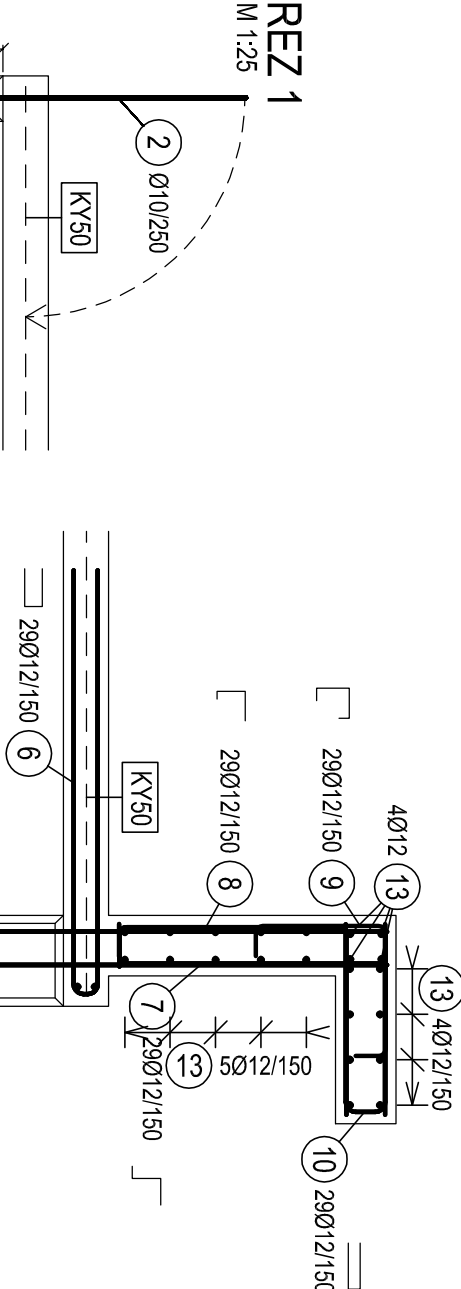
VÝKRES VÝSTUŽE ZÁKLADOV

M 1:75



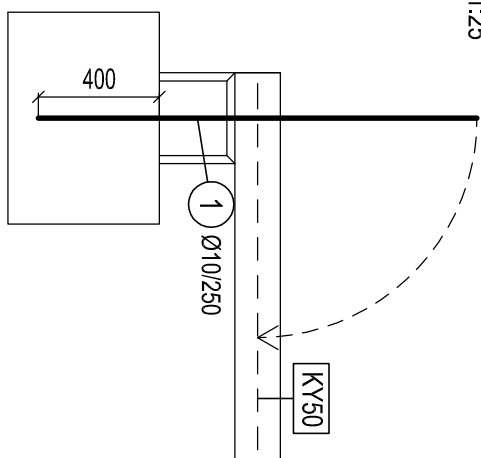
REZ 2

M 1:25



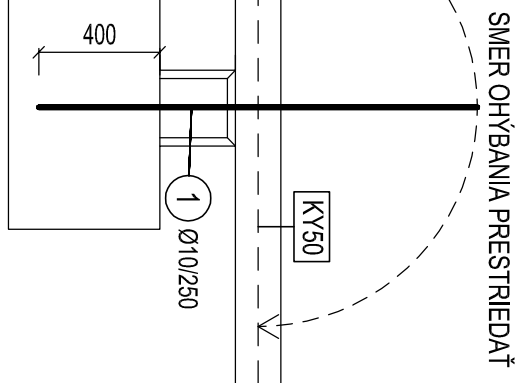
REZ 3

M 1:25



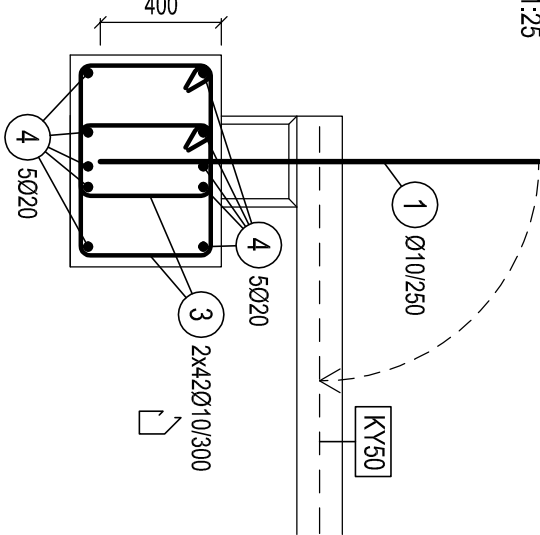
REZ 4

M 1:25



REZ 5

M 1:25



TABULKA VÝŽUŽE

Č.	D	Délka	Počet	Délka			
				8	10	12	20
pol.	[mm]	[m]	ks.				
1	10	1.450	251		363.950		
2	10	1.270	73		92.710		
3	10	1.920	84		161.280		
4	20	12.000	12			144.000	
5	12	3.670	29			106.430	
6	12	2.880	29			83.520	
7	12	1.510	29			43.790	
8	12	1.500	29			43.500	
9	12	1.060	29			30.740	
10	12	1.370	29			39.730	
11	12	5.470	2			10.940	
12	12	5.100	2			10.200	
13	12	4.300	22			94.600	
14	8	12.000	2	24.000	617.940	463.450	144.000
Celková délka				0.395	0.617	0.888	2.466
Specifická hmotnost				9.480	381.269	411.544	355.104
Hmotnost [kg]					1157.397		
Hmotnost celkem							

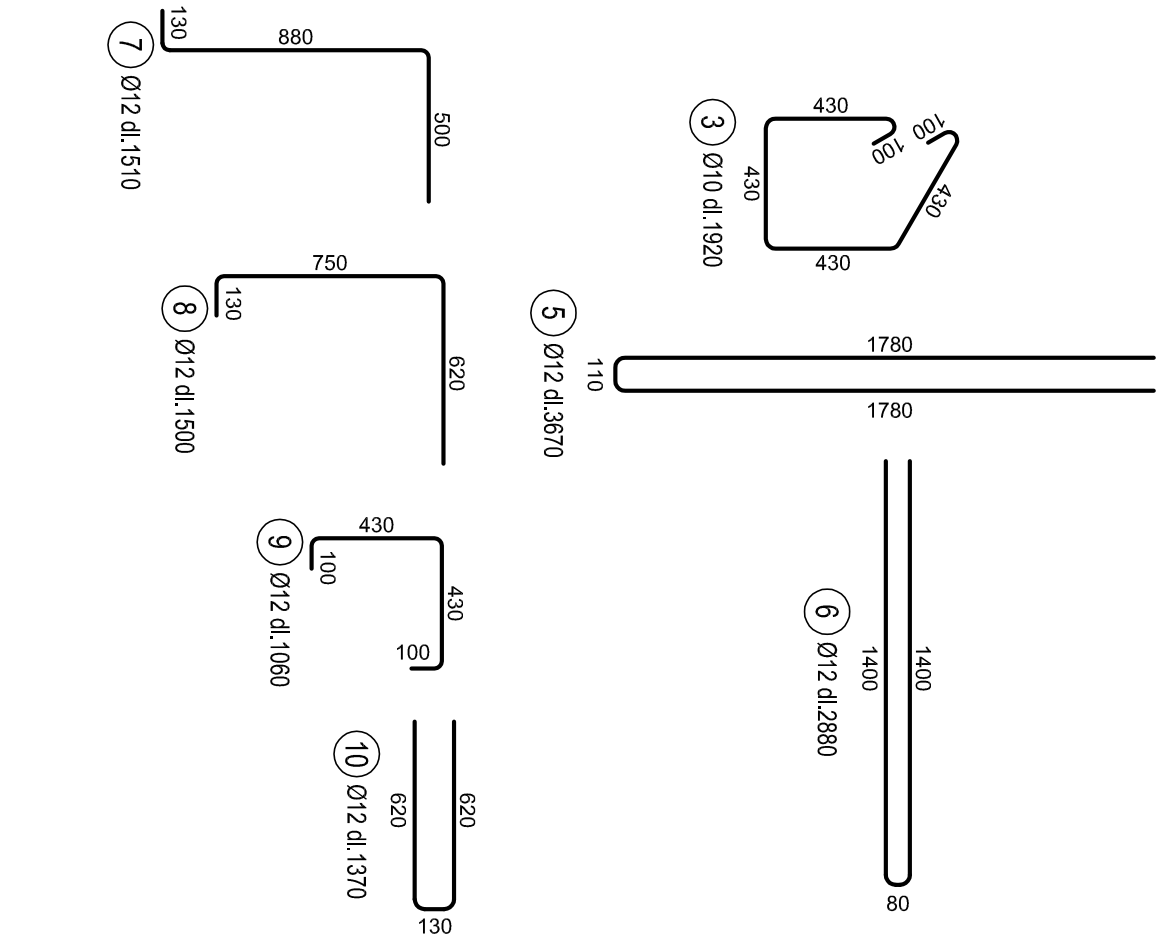
POZNÁMKA:


-VÝSTUŽ JE KÓTOVANÁ NA OS PRŮŤA
-KRYTIE UVAŽOVANÉ K POUŽITI PRŮŤA RESP. STRMĚNĚ
KRYTIE VÝSTUŽE - 30mm
VÝSTUŽNĚ SIETE KY50 ROZLOŽÍ PO CELEJ PLOCHE PODORYSU S PRESAHOJ 400mm
UMÍSTĚNÍ DO STŘEDU DOSKY
POL. č. 1 A 2 PO BETONÁŽI DĚL TVÁŘNIC ZAHNŮŤ DO DOSKY
POL. č. 4 A 14 SKRACOVAŤ PODLA POTREBY A STYKOVAŤ PRE Ø8 - 500mm A Ø20 - 1215mm

MATERIÁLY:

ZÁKLADY:	BETÓN:	EN 206/1 -C25/30 - XC2, XA1 (SK) - Cl 0,4 - Dmax 16 - S3
	OCEĽ:	B500B

VÝKAZ ZVÁŤANÝCH VÝSTUŽNÝCH SIETÍ							
Č.	Typ siete	Počet	Rozmer siete (mm x mm)	Priemer prúťov (mm)	Rozmer oka (mm)	Váha 1 siete (kg)	Celková váha (kg)
		Total					
1	KY50	36	3000 x 2000	8,0 8,0	150 150	32,39	1166,04
Celková hmotnosť: (kg)							1166,04



INVESTOR	Vstupie n.o., ul. 1. mája 2382/15, 901 01 Malacky	<div>Ing. František Hladký s.r.o.</div> <div></div> <div>Beniškov 3, 901 01 Malacky T: +421 911 864 242 M: sstahlahaky@gmail.com</div>		
MIESTO STAVBY	parc.č. 2730/1, k.ú. Malacky, okres Malacky			
ZODP. PROJEKTANT	ING. František Hladký			
ARCHITEKTURA	Mgr. art. Branislav Škopek, Ing. Zlatica Janečková			
VYPRACOVANÉ	ING. Zuzana Kubelová	služba	Realizačný projekt	číslo:
PROJEKT	VSTÚPTE n.o. Prístavba a stavebné úpravy	dátum	6/2019	
OBSAH	Výstuženie základov	A4	4	